

PROJET PROGRAMME D' ACTIONS PLAN CLIMAT 2020-2026

❖ 4 GRANDS OBJECTIFS

❖ 5 AXES

❖ 51 ACTIONS



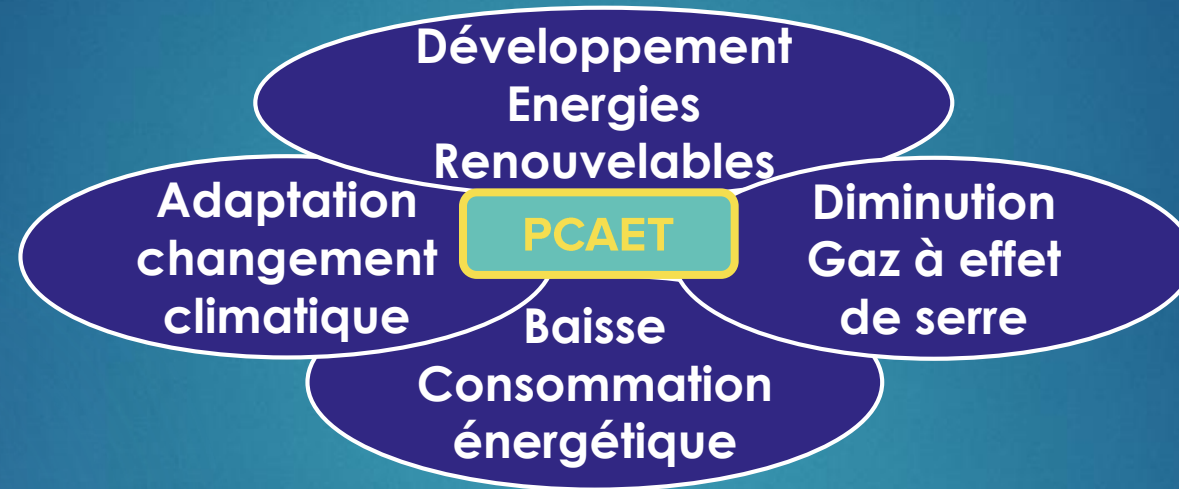
DIAGNOSTIC
JANV-JUIN
2019

STRATEGIE
JUN 2019

ATELIERS
OCT.-
NOV.2019

PLAN
D' ACTIONS
DEC.2019

PLAN D' ACTIONS



Favoriser le
recours aux
énergies
renouvelables

Vers un parc
bâti bas
carbone

Valoriser les
actions du
PLH

Accompagner les
ménages pour la
rénovation
énergétique

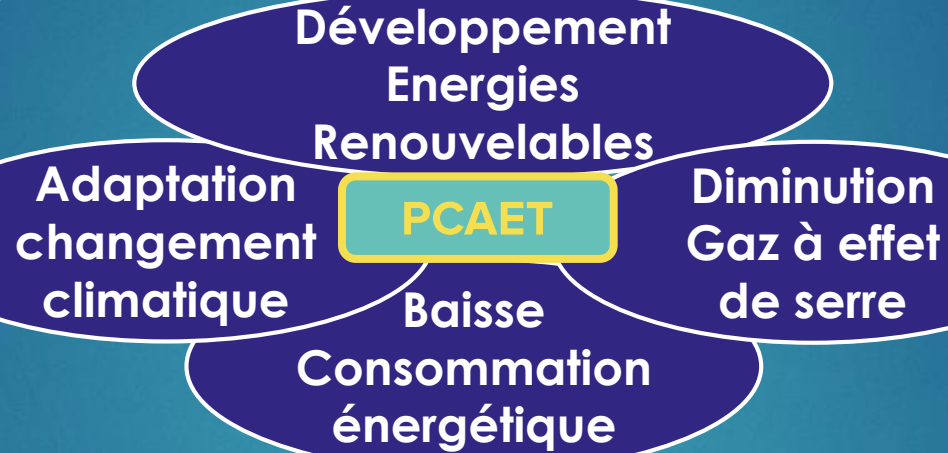
| Intitulés | Coûts sur 6 ans | Porteurs / Partenaires à mobiliser |
|--|--|---|
| Axe 1 : Vers un parc bâti bas carbone | | |
| Objectif 1 : Accompagner les ménages pour la rénovation énergétique | | |
| Mettre en place une plateforme territoriale de la rénovation énergétique. | 240 000 euros | Service environnement CCMP – ALEC - SOLIHA |
| Instaurer un fond de soutien communautaire aux particuliers pour inciter la rénovation énergétique performante | 100 000 euros | Service environnement CCMP – ALEC – AURA |
| Favoriser le remplacement des foyers ouverts | Aides financières à définir | Service environnement CCMP – ADEME - DREAL – ALEC |
| Objectif 2 : Favoriser le recours aux énergies renouvelables | | |
| Réalisation d'un cadastre solaire et réseau | 5 000 euros | Service environnement CCMP – SIEA – ALEC |
| Accompagnement au développement des projets EnR sur le patrimoine public | - | SIEA – communes – services environnement CCMP – ALEC |
| Mise en place d'un club des producteurs EnR et d'un dispositif d'incubation pour permettre l'émergence de projets | - | SIEA – CD01 – Service environnement CCMP |
| Etudier la faisabilité de développement de réseaux de chaleur (Zac de Rosarge – Zone sud du territoire le long de la ligne ferroviaire) | 25 000 euros | CCMP – SIEA |
| Développer les petites chaufferies bois au sein du patrimoine public en favorisant la production locale | Investissement à définir | Services patrimoine et environnement CCMP – Communes – DREAL Association Bois Agri – Local Aindinois – ALEC |
| Objectif 3 : Valoriser les actions du PLH | | |
| Contractualisation des aides au bailleurs sociaux pour la mise en accessibilité et l'amélioration de la performance énergétique du parc social | Coût sur 5 ans : 200 000 euros | CCMP – Communes |
| Aide complémentaire aux dispositifs de droit commun pour les publics précaires (performance énergétique) | Coût envisagé sur 5 ans : 50 000 euros | CCMP – SOLIHA |

Rafrâichir l'espace
urbain

Préserver la santé
et protéger les
ressources
naturelles

Charte agricole

Adapter le territoire et
les pratiques au
changement climatique



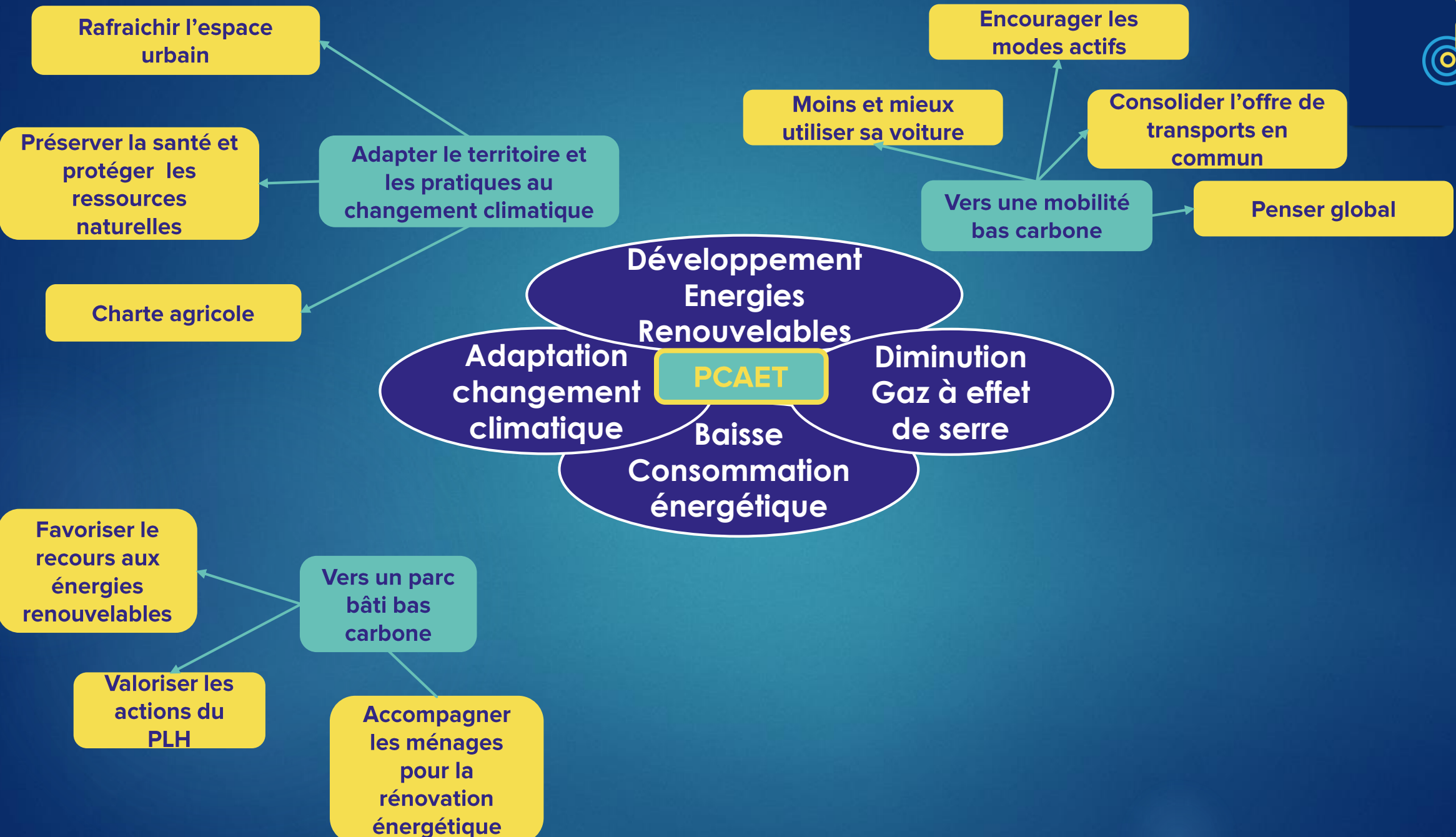
Favoriser le
recours aux
énergies
renouvelables

Valoriser les
actions du
PLH

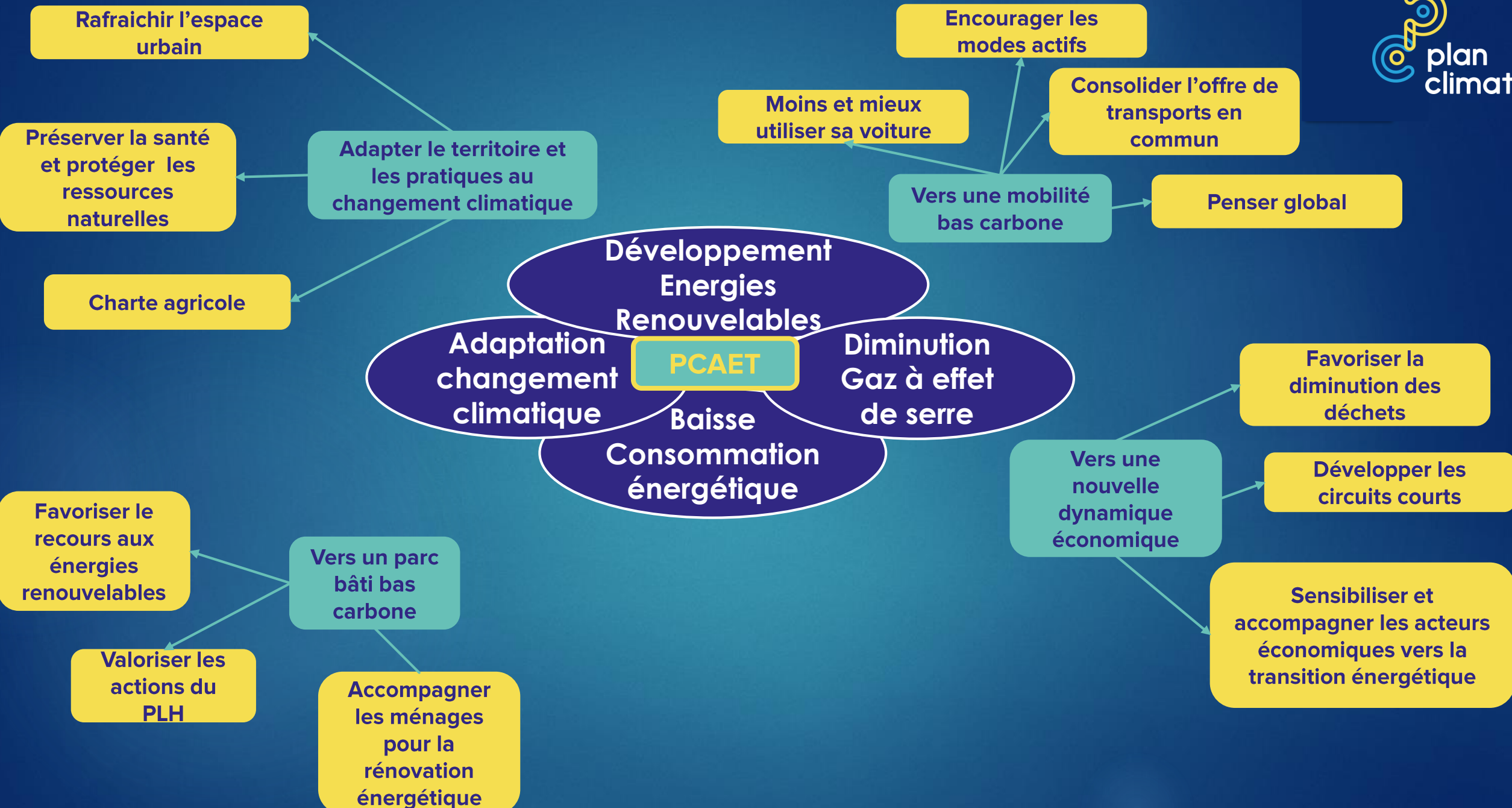
Vers un parc
bâti bas
carbône

Accompagner les
ménages pour la
rénovation
énergétique

| Intitulés | Coûts sur 6 ans | Porteurs / Partenaires à mobiliser |
|--|--|--|
| Axe 2 : Adapter le territoire et les pratiques au changement climatique | | |
| Objectif 1 : Préserver la santé et protéger les ressources naturelles | | |
| Instauration d'une aide financière à l'acquisition de dispositifs de récupération des eaux de pluie | 60 000 euros | <u>Service eau et assainissement CCMP</u> – Agence de l'eau |
| Instaurer une communication ciblée sur les zones en « tension » | (inclus dans programme global communication/sensibilisation) | <u>Service eau et assainissement CCMP</u> –Communes - Agence de l'eau |
| Elaborer un schéma directeur des eaux pluviales intercommunales | 50 000 euros | <u>Service eau et assainissement CCMP</u> –Communes |
| Sensibiliser et informer sur la lutte contre les espèces invasives (ambrosie, allergies) ★ | (inclus dans programme global communication/sensibilisation) | <u>Service environnement CCMP</u> |
| Etudier l'élaboration d'une charte forestière | A définir | <u>Communes</u> – ONF |
| Engager un programme de suivi de la qualité de l'air (routier, épandage, industrie...) | 20 000 euros | <u>Service environnement CCMP</u> – ATMO |
| Objectif 2 : Rafraichir l'espace urbain | | |
| Adopter un programme d'actions de lutte contre les ilots de chaleur urbain | 30 000 euros | <u>CCMP</u> – Communes |
| Elaborer une charte de l'arbre | 2 000 euros | <u>CCMP</u> – Communes – FNE |
| Programme de plantations d'arbres dans les espaces publics | 60 000 (CCMP) | <u>Communes</u> – <u>CCMP</u> – FNE |
| Objectif 3 : Charte Agricole 2021-2025 | | |
| Renforcer la résilience de l'agriculture face aux impacts attendus du changement climatique (haies - Irrigation) et favoriser le développement d'une agriculture durable ★ | 200 000 euros / 4 ans | <u>CCMP</u> – CA |

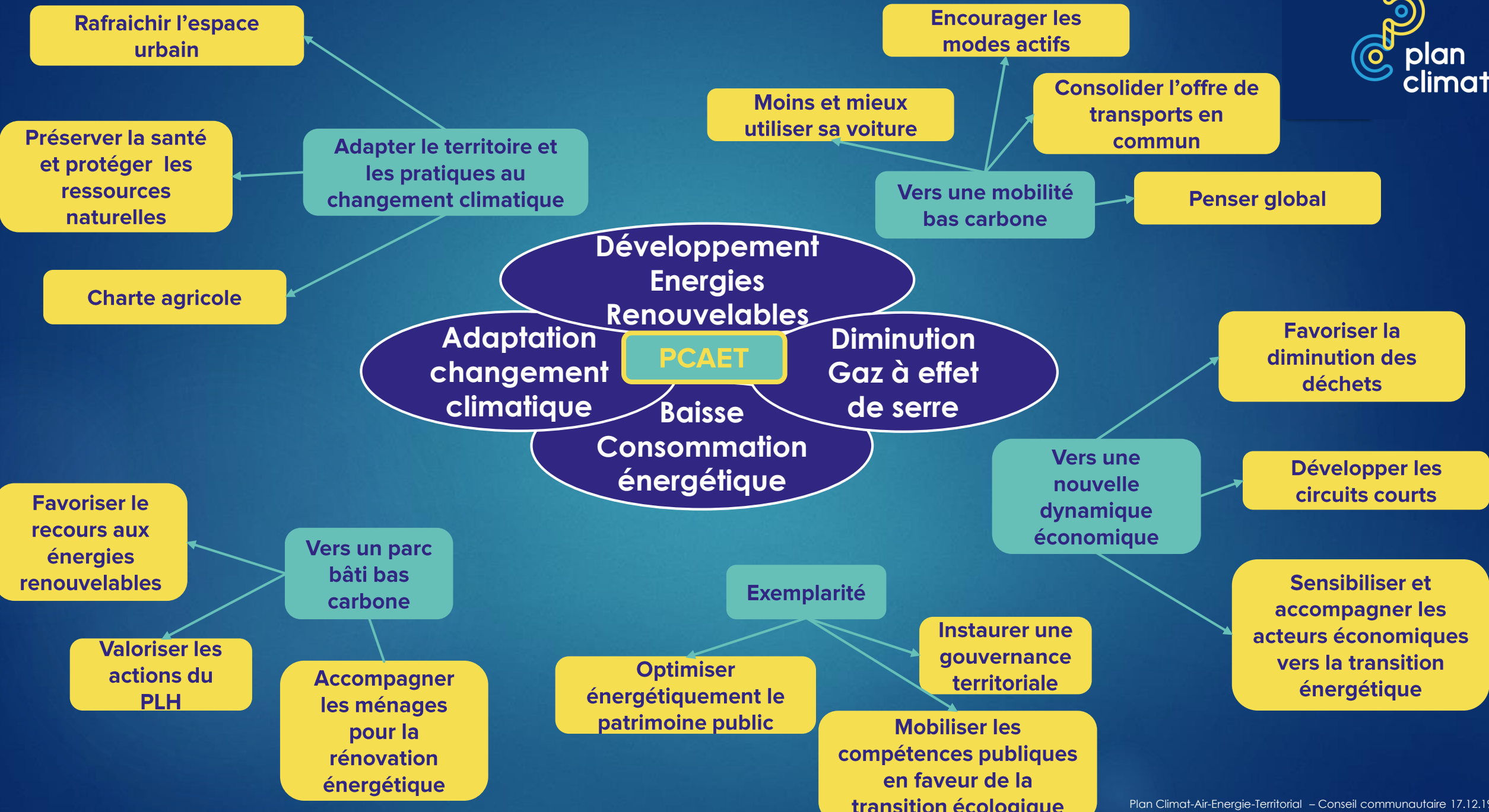


| Intitulés | Coûts sur 6 ans | Porteurs / Partenaires à mobiliser |
|---|----------------------|--|
| Axe 3 : Vers une mobilité bas carbone | | |
| Objectif 1 : Moins et mieux utiliser la voiture | | |
| Etude de faisabilité de station GNV et IRVE | - | Service mobilité CCMP – CD01 – GRDF – ENEDIS – Entreprises – SIEA – Communes |
| Réaliser des aires de covoiturage ★ | 1,5 millions d’euros | Service mobilité CCMP – Communes |
| Etudier les besoins d’offre de service d’autopartage sur le territoire | - | Service mobilité CCMP – Communes |
| Objectif 2 : Consolider l’offre de transports en commun | | |
| Travailler sur la priorité aux feux pour les transports en commun sur la RD 1084 | 100 000 euros | Service mobilité CCMP – Keolis – AURA – CD01 |
| Poursuivre l’optimisation du réseau Colibri | - | Service mobilité CCMP |
| Développer l’interconnexion des réseaux avec les territoires voisins | - | Service mobilité CCMP - 3CM – CCDSV - SYTRAL |
| Objectif 3 : Encourager les modes actifs | | |
| Encourager et sensibiliser aux modes actifs pour les courts trajets quotidiens (ex : PEDIBUS) | - | Communes – CCMP – ALEC |
| Réalisation et développement des infrastructures cyclables – piétonnes / mise en sécurité ★ | 1,2 millions d’euros | Service mobilité CCMP – Communes |
| Réalisation d’une passerelle modes doux entre le territoire et le grand parc ★ | 1,5 millions d’euros | Service mobilité CCMP |
| Etudier une offre de vélo en libre service | 25 000 euros | Service mobilité CCMP |
| Développer l’aide à l’achat ou la location longue durée Vélo à assistance électrique | 60 000 euros | Service mobilité CCMP |
| Objectif 4 : Penser global | | |
| Faire de l’office du tourisme un relais mobilité départemental | - | Service mobilité CCMP – OT - CD01 - ALEC |
| Evaluer le Plan Global de Déplacement (PGD) | 25 000 euros | Service mobilité CCMP |



| Intitulés | Coûts sur 6 ans | Porteurs / Partenaires à mobiliser |
|--|----------------------|---|
| Axe 4 : Vers une nouvelle dynamique économique | | |
| Objectif 1 : Développer les circuits courts | | |
| Etudier les potentialités de circuits courts sur le territoire | - | <u>Service DEVECO CCMP – CMA – Métropole</u> |
| Objectif 2 : Favoriser la diminution des déchets | | |
| Poursuivre les aides financières pour encourager la réduction des déchets des ménages★ | 60 000 euros | <u>Service environnement CCMP – société civile</u> |
| Mettre en place une recyclerie | 1,2 millions d’euros | <u>Service environnement CCMP</u> |
| Continuer les actions visant à lutter contre le gaspillage alimentaire ★ | - | <u>Service environnement CCMP – communes</u> |
| Participer au Contrat d’Objectif d’Economie Circulaire (CODEC) d’ORGANOM ★ | - | <u>Service environnement CCMP – ORGANOM</u> |
| Etudier la mise en place de la tarification incitative (particuliers et professionnels) | 25 000 euros | <u>Service environnement CCMP</u> |
| Objectif 3 : Sensibiliser et accompagner les acteurs économiques vers la transition énergétique | | |
| Accompagner et encourager : <ul style="list-style-type: none"> - La coopération inter-entreprises - La mutualisation des moyens - La réalisation des diagnostics énergétiques et les travaux de rénovation - La réflexion sur les déplacements domicile-travail - Le développement des EnR - Les actions d’économie circulaire | 60 000 euros | <u>Service DEVECO – CCI – CMA – SIEA – ALEC</u> <u>– ENEDIS – GRDF – Entreprises – Organom – ACA</u> |

 **Actions en cours**



| Intitulés | Coûts sur 6 ans | Porteurs / Partenaires à mobiliser |
|--|----------------------------|---|
| Axe 5 : Être exemplaire | | |
| Objectif 1 : Instaurer une gouvernance territoriale | | |
| Créer un poste d'animateur du PCAET | 40 000 euros chargés / ans | <u>Service environnement CCMP</u> |
| Mise en place de cycles de formation à destination des élus / techniciens | 10 000 euros | <u>CCMP – Communes – CAUE – SCOT – SIEA</u> |
| Instauration d'un groupe de travail inter-service PCAET | - | <u>Service environnement CCMP – Communes – ALEC</u> |
| Mettre en œuvre un programme global et structuré de communication/sensibilisation/animation | 80 000 euros | <u>CCMP</u> |
| Favoriser l'émergence d'un conseil local de développement | - | <u>Société civile – CCMP</u> |
| Intégration des objectifs du PCAET au sein des documents d'urbanisme (SCOT – PLU – ZAC etc...) | 60 000 euros | <u>Communes – CCMP – BUCOPA – CAUE – SIEA</u> |
| Objectif 2 : Optimiser énergétiquement le patrimoine public | | |
| Elaborer un plan pluriannuel d'investissement/ fonctionnement énergétique du patrimoine public (diagnostic, planification, travaux de rénovation, achat énergie, Intracting, développement des EnR...) | 50 000 euros | <u>Service environnement CCMP – Communes – SIEA</u> |
| Elaborer et mettre en œuvre un plan lumière pour optimiser l'éclairage public | - | <u>SIEA – Communes</u> |
| Objectif 3 : Mobiliser les compétences publiques en faveur de la transition écologique | | |
| Mettre en place un plan de déplacements administratif (pass mobilité – télétravail) | - | <u>Service Transport CCMP – Communes – ALEC</u> |
| S'orienter vers une flotte de Colibri bas carbone | - | <u>Service Transport CCMP</u> |
| Décliner les orientations climat-air-énergie dans les marchés et commandes publiques | - | <u>CCMP – Communes</u> |
| Augmenter la part du bio et locale dans la restauration collective - communes | - | <u>Communes – Agrilocal CD01</u> |
| Etudier la mise en place d'une cuisine centrale intercommunale approvisionnée en régie agricole ★ | 25 000 euros | <u>Service environnement CCMP – Communes</u> |