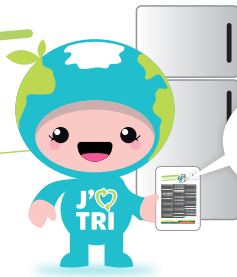


# DICO TRI CCMP



COLLEZ-MOI  
SUR VOTRE  
REFRIGÉRATEUR



Aérosol (déodorant, chantilly)	●	Couche	●	Parfum	●
Aérosol toxique (peinture)	●	Couvercle métallique	●	Petit ou gros électroménager	●
Amiante ciment	●	Épluchure fruits/légumes (sauf agrumes)	●	Pile, accumulateur	●
Ampoule filament ou halogène	●	Déchets de soins automédication (en boîte homologuée)	●	Pneu VL et pneu PL	●
Ampoule économie d'énergie et néon	●	Déchets médicaux : médicaments périmés ou non, ampoules, flacons	●	Poêle/casserole	●
Appareil hifi	●	Épave de véhicule à moteur	●	Pot de fleurs (plastique)	●
Barquette aluminium	●	Essuie-tout	●	Pot de fleurs (terre cuite)	●
Barquette en plastique (beurre, jambon, croissant)	●	Ferraille	●	Pot de peinture ou de produits dangereux	●
Barquette polystyrène	●	Film plastique	●	Pot de yaourt ou de crème	●
Batterie de voiture	●	Flacon plastique (produit de toilette ou d'entretien)	●	Produits toxiques, acide, produits phytosanitaires	●
Berlingot de recharge (eau de javel, lessive)	●	Gobelet en plastique	●	PVC (tuyaux)	●
Boîte de fromage en bois	●	Gravats (tuile, béton, céramique, plâtre, carrelage)	●	Radio médicale	●
Boîte de conserve	●	Huile de friture ou de vidange	●	Sac plastique	●
Boîte d'œufs (carton)	●	Jouet en plastique	●	Salon de jardin (table, chaise)	●
Boîte d'œufs (plastique)	●	Lisier, fumier	●	Éléments de sanitaire (WC, lavabo, ...)	●
Bouteille de gaz	●	Litière	●	Solvant, dissolvant	●
Bouteille plastique (eau, huile)	●	Marc de café et thé	●	Terre	●
Brique (lait, jus de fruit)	●	Matelas/sommiers	●	Végétaux (non traités, de petite taille)	●
Canette	●	Mobilier (table, lit, meuble)	●	Végétaux (traités, de grande taille, mauvaises herbes montées en graines)	●
Carton (gros emballage)	●	Moquette	●	Verre (bouteille, flacon, bocal)	●
Carton (petit suremballage)	●	Mouchoir	●	Verre (vaisselle, miroir, vitre)	●
Cartouches d'encre	●	Papiers graphiques, journaux, magazine, enveloppes	●	Verre à usage médical (ampoules, flacons)	●
Cendres de bois refroidies	●	Papier aluminium	●	Vêtements propres et non souillés	●
Colle (joint, ciment, ...)	●	Papier peint, papier photo, papier carbone, papier glacé	●		
Coquilles d'œufs	●				
Coton, compresse, pansement	●				

## LIEUX DE RECYCLAGES LÉGENDE

BAC JAUNE
BAC GRIS À OM
DÉCHÈTERIE

## COMPOST

POINT D'APPORT VOLONTAIRE (PAV) DU VERRE
SOL'STISSE / RECYCLERIE
PROFESSIONNEL AGRÉÉ (CONTACTER LA CCMP)



**POUR BIEN TRIER,**  
RETROUVEZ L'ESSENTIEL DANS CE MÉMO TRI  
ET COLLEZ DÈS MAINTENANT LE STOP PUB !



**UN DOUTE, UNE QUESTION ?**

**CONTACTEZ LA CCMP :**

➔ au 04.78.55.52.18

➔ par email [servicedechets@cc-miribel.fr](mailto:servicedechets@cc-miribel.fr)

Pour plus d'informations, vous pouvez également vous connecter sur  
[www.cc-miribel.fr](http://www.cc-miribel.fr) > Rubrique déchets et environnement > Tri des déchets



Communauté de Communes de Miribel et du Plateau  
1820, Grande Rue - 01 700 MIRIBEL

Conception / création : Janticle

